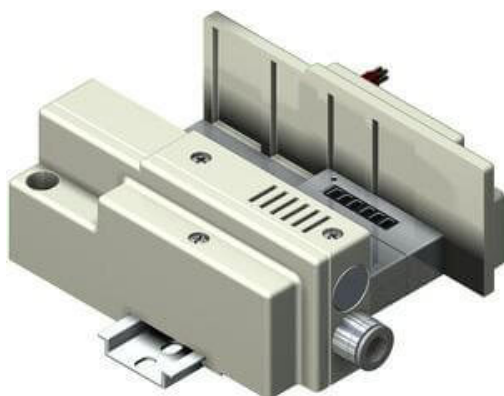




Wyspa zaworowa SS5Q23-L (SS5Q23-08LD0-DNS-Q) - SMC



Numer artykułu SKU:
SS5Q23-08LD0-DNS-Q

Numer artykułu producenta:

Czas wysyłki: 5 tygodni



OPIS PRODUKTU

DANE TECHNICZNE

Długość szyny DIN	brak
Ilość stanowisk	8 stanowisk
Opcja	N (z tabliczką opisową)
Typ płyty	LD0 (kabel przyłączeniowy stały, strona D, 0,6 m)
Zgodność z normami europejskimi	Q (Znak CE)
Sposób montażu płyty	D (montaż na szynie DIN)
Zasilanie pilota	S (bezpośrednie odpowietrzanie przez wbudowany tłumik)
złączki wtykowe	złączki wtykowe średnica D10

Nr kat.

SS5Q23-08LD0-DNS-Q