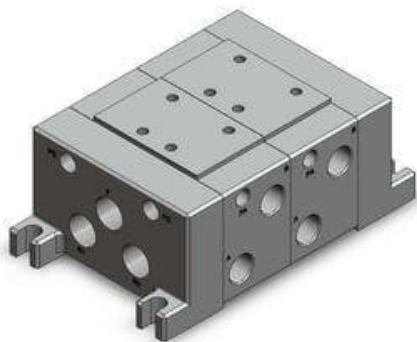




Rozdzielacz, 1 stanowisko (VV711-C6L-C12BSB-Q) - SMC



Numer artykułu SKU:
VV711-C6L-C12BSB-Q

Numer artykułu producenta:

Czas wysyłki: 7 tygodni



OPIS PRODUKTU

Dane techniczne

Ilość stanowisk	1 stanowisko
Przyłącza A, B	C6L (Przyłącza wtykowe $\varnothing 6$ (z lewej strony))
Moduł sterujący zasilaniem	Brak
Przyłącza P, R	C12B [Przyłącza wtykowe $\varnothing 12$ (z obu stron)]
Tłumik	SB (Skrzynka z tłumikiem)
Napięcie zasilania	Brak
Q	Q (Znak CE)

DANE TECHNICZNE

Napięcie zasilania	brak
Q	Q (Znak CE)
Ilość stanowisk	1 stanowisko
Przyłącza A, B	C6L (złączki wtykowe średnica D6 z lewej strony)
Przyłącza P, R	C12B (złączki wtykowe średnica D12 z obu stron)
Moduł sterujący zasilaniem	brak
Tłumik	SB (skrzynka z tłumikiem)

Nr kat.

VV711-C6L-C12BSB-Q

Data wygenerowania podsumowania: 05.06.2026r, g. 16:10