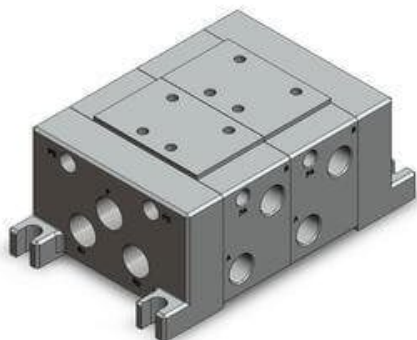




Rozdzielacz, ISO1 (VV716-02L-02B-Q) - SMC



Numer artykułu SKU:
VV716-02L-02B-Q

Numer artykułu producenta:

Tylko na zamówienie



OPIS PRODUKTU

Dane techniczne

Rejon	Japonia, Azja, Australia
Ilość stanowisk	6 stanowisk
Przyłącza A, B	02L (1/4, z lewej strony)
Moduł sterujący zasilaniem	Brak
Przyłącza P, R	02B (1/4, z obu stron)
Tłumik	Brak
Napięcie zasilania	Bez zaworu odpowietrzającego
Q	Q (Znak CE)

DANE TECHNICZNE

Nr kat.

VV716-02L-02B-Q