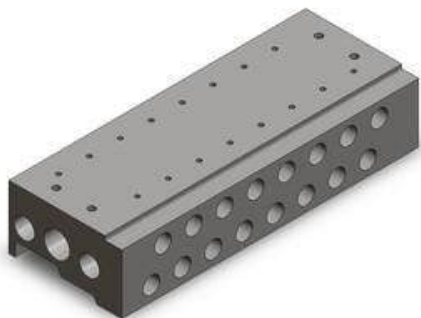




Wyspa zaworowa typ VV5QZ*5 seria 1000/2000/3000, do zaworów płytowych indywidualnych (VV5QZ15-08C6C-Q) - SMC



Numer artykułu SKU:
VV5QZ15-08C6C-Q

Numer artykułu producenta:

Czas wysyłki: 7 tygodni



OPIS PRODUKTU

DANE TECHNICZNE

Rodzaj gwintu	R
Wielkość przyłącza	złączki wtykowe średnica D6
Q	Q (Znak CE)
Ilość stanowisk	8 stanowisk
Opcja	brak
Seria	1 (VQZ1000)

Nr kat.

VV5QZ15-08C6C-Q