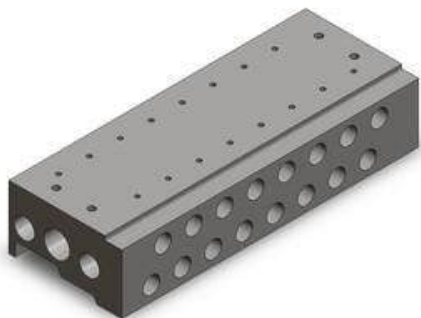




Wyspa zaworowa typ VV5QZ\*5 seria 1000/2000/3000, do zaworów płytowych indywidualnych (VV5QZ25-04C6C-Q) - SMC



**Numer artykułu SKU:**  
**VV5QZ25-04C6C-Q**

Numer artykułu producenta:  
-----

Czas wysyłki: 1-2 tygodnie



## OPIS PRODUKTU

## DANE TECHNICZNE

Rodzaj gwintu	R
Wielkość przyłącza	złączki wtykowe średnica D6
Q	Q (Znak CE)
Ilość stanowisk	4 stanowiska
Opcja	brak
Seria	2 (VQZ2000)

Nr kat.

VV5QZ25-04C6C-Q