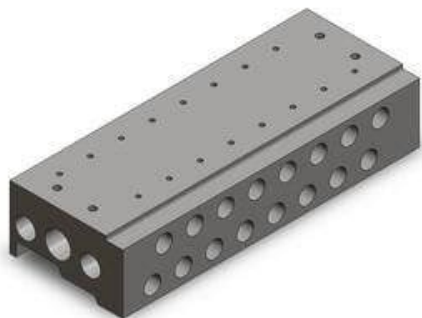




Wyspa zaworowa typ VV5QZ*5 seria 1000/2000/3000, do zaworów płytowych indywidualnych (VV5QZ25-06C6C-Q) - SMC



Numer artykułu SKU:
VV5QZ25-06C6C-Q

Numer artykułu producenta:

Czas wysyłki: 1-2 tygodnie



OPIS PRODUKTU

DANE TECHNICZNE

| | |
|--------------------|-----------------------------|
| Rodzaj gwintu | R |
| Wielkość przyłącza | złączki wtykowe średnica D6 |
| Q | Q (Znak CE) |
| Ilość stanowisk | 6 stanowisk |
| Opcja | brak |
| Seria | 2 (VQZ2000) |

Nr kat.

VV5QZ25-06C6C-Q