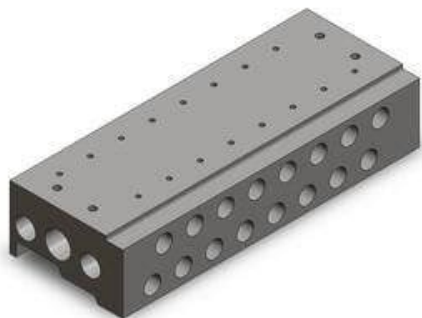




Wyspa zaworowa typ VV5QZ\*5 seria 1000/2000/3000, do zaworów płytowych indywidualnych (VV5QZ35-05C8C-Q) - SMC



**Numer artykułu SKU:**  
**VV5QZ35-05C8C-Q**

Numer artykułu producenta:  
-----

Czas wysyłki: 7 tygodni



## OPIS PRODUKTU

## DANE TECHNICZNE

Rodzaj gwintu	R
Wielkość przyłącza	złączki wtykowe średnica D8
Q	Q (Znak CE)
Ilość stanowisk	5 stanowisk
Opcja	brak
Seria	3 (VQZ3000)

Nr kat.

VV5QZ35-05C8C-Q