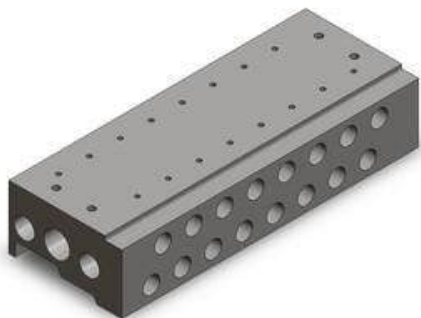




Wyspa zaworowa typ VV5QZ*5 seria 1000/2000/3000, do zaworów płytowych indywidualnych (VV5QZ35-0402C-Q) - SMC



Numer artykułu SKU:
VV5QZ35-0402C-Q

Numer artykułu producenta:

Czas wysyłki: 7 tygodni



OPIS PRODUKTU

DANE TECHNICZNE

Gwint	1/4
Rodzaj gwintu	R
Wielkość przyłącza	02 (Rc 1/4)
Q	Q (Znak CE)
Ilość stanowisk	4 stanowiska
Opcja	brak
Seria	3 (VQZ3000)

Nr kat.

VV5QZ35-0402C-Q