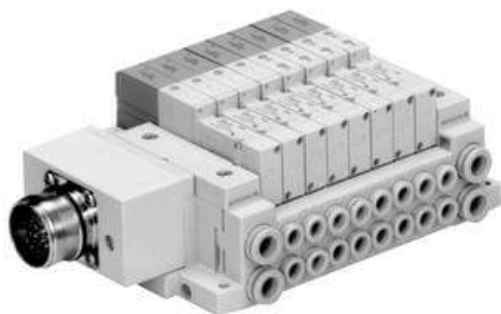




Wyspa zaworowa składana typ SS5V1-W10C seria 1000(SS5V1-W10CD-11B-C6) - SMC



**Numer artykułu SKU:
SS5V1-W10CD-11B-C6**

Numer artykułu producenta:

Czas wysyłki: 7 tygodni



OPIS PRODUKTU

DANE TECHNICZNE

Sposób montażu	montaż bezpośredni
Ilość stanowisk	11 stanowisk
Przyłącza A, B	C6 (złączki wtykowe średnica D6)
pozycja portów P, E	B (z obu stron, 2-20 stanowisk)
Zasilanie pilota	wewnętrzne

Nr kat.	SS5V1-W10CD-11B-C6
---------	--------------------