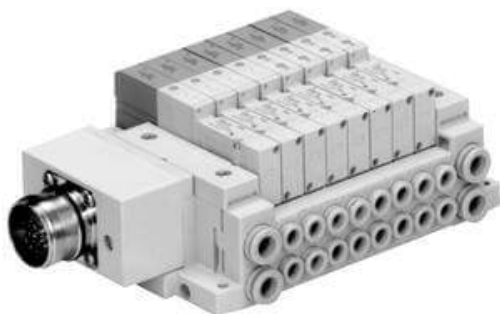




Wyspa zaworowa składana typ SS5V1-W10C seria 1000(SS5V1-W10CD-08B-C6) - SMC



**Numer artykułu SKU:
SS5V1-W10CD-08B-C6**

Numer artykułu producenta:

Czas wysyłki: 5 tygodni



OPIS PRODUKTU

DANE TECHNICZNE

Sposób montażu	montaż bezpośredni	Nr kat.	SS5V1-W10CD-08B-C6
Ilość stanowisk	8 stanowisk		
Przyłącza A, B	C6 (złączki wtykowe średnica D6)		
pozycja portów P, E	B (z obu stron, 2-20 stanowisk)		
Zasilanie pilota	wewnętrzne		