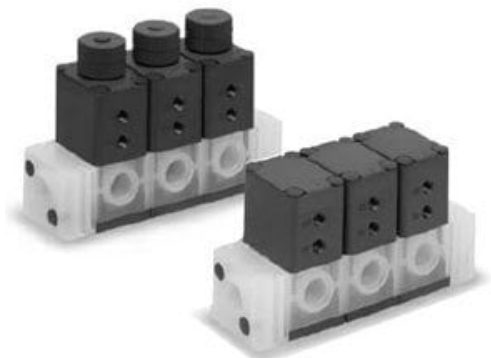




Podstawa kolektora, 3 stanowiska, seria LVA (LLA5A-03-06-C) - SMC



Numer artykułu SKU:
LLA5A-03-06-C

Numer artykułu producenta:

Czas wysyłki: 7 tygodni



OPIS PRODUKTU

Dane techniczne

Wielkość korpusu	Wielkość 5
Ilość stanowisk	3 stanowisk
Wielkość przyłączy	O6 (3/4, wielkość 5)
Gwint	R, Rc

DANE TECHNICZNE

Gwint	3/4
Rodzaj gwintu	R, Rc
Wielkość przyłącza	O6 (3/4, wielkość 5)
Ilość stanowisk	3 stanowiska
Wielkość korpusu	wielkość 5

Nr kat.

LLA5A-03-06-C