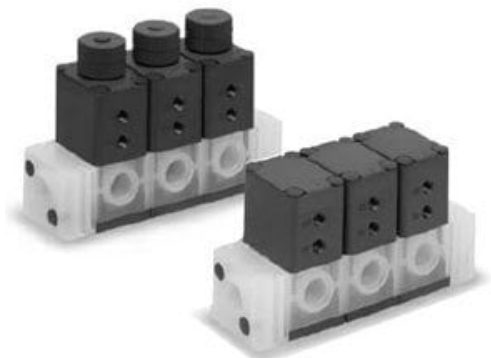




Podstawa kolektora, 2 stanowiska, seria LVA (LLA3A-02-03N-C) - SMC



Numer artykułu SKU:
LLA3A-02-03N-C

Numer artykułu producenta:

Czas wysyłki: 7 tygodni



OPIS PRODUKTU

Dane techniczne

Wielkość korpusu	Wielkość 3
Ilość stanowisk	2 stanowisk
Wielkość przyłączy	03 (3/8, wielkość 3)
Gwint	N (NPT)

DANE TECHNICZNE

Gwint	3/8
Rodzaj gwintu	NPT
Wielkość przyłącza	03 (3/8, wielkość 3)
Ilość stanowisk	2 stanowiska
Wielkość korpusu	wielkość 3

Nr kat.

LLA3A-02-03N-C