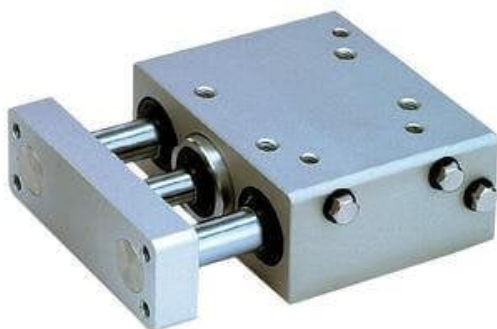




## Siłownik prowadzący, higieniczny, średnica 25 (HYDG25H-200-F6BL) - SMC



**Numer artykułu SKU:  
HYDG25H-200-F6BL**

Numer artykułu producenta:  
-----

Tylko na zamówienie



### OPIS PRODUKTU

## Dane techniczne

Wbudowany magnes	D (Magnes i szyna do montażu czujników)
Średnica tłoka	25 mm
Gwint	Rc (M5 x 0,8)
Uszczelnienie	H (Na zewnątrz: FKM)
Skok	200
Smar	Smar standardowy (nieodpowiedni do przemysłu spożywczego)
Czujnik położenia	F6B (Czujnik elektroniczny, wodoodporny, 2-przew., LED, kabel poziomy 0,5 m)
Przyłącze elektryczne	L (3 m)
Ilość czujników	2 szt. (lub 0 gdy nie wybrano czujników)

### DANE TECHNICZNE

Nr kat.

HYDG25H-200-F6BL