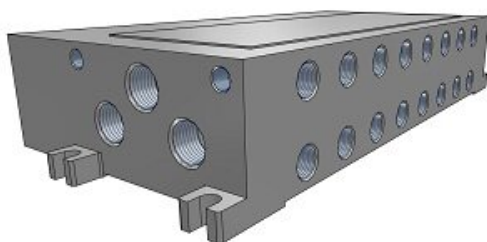




Rozdzielacz, 6 stacji (VV5FS3-01CU-061-03-Q) - SMC



**Numer artykułu SKU:
VV5FS3-01CU-061-03-Q**

Numer artykułu producenta:

Czas wysyłki: 7 tygodni



OPIS PRODUKTU

Dane techniczne

Typ płyty	01CU (Płyta okablowana wewnętrznie z wtykiem wielopinowym po stronie U)
Ilość stanowisk	6 stanowisk
Wykonanie	1 [P i EA,EB: wspólne, przyłącza A,B: z boku (typ 31, przyłącza A,B: od góry)]
Wielkość przyłączy	03 (3/8)
Gwint	R
Moduł sterujący zasilaniem	Brak
Napięcie sterujące zaworu odpowietrzającego	Bez zaworu odpowietrzającego
Q	Q (Znak CE)

DANE TECHNICZNE

Gwint	3/8
Rodzaj gwintu	R
Wykonanie	1 (P i EA,EB: wspólne, przyłącza A,B: z boku, typ 31, przyłącza A,B: od góry)
Wielkość przyłącza	03 (3/8)
Q	Q (Znak CE)
Ilość stanowisk	6 stanowisk
Typ płyty	01CU (płyta okablowana wewnętrznie z wtykiem wielopinowym po stronie U)
Napięcie sterujące zaworu odpowietrzającego	bez zaworu odpowietrzającego
Moduł sterujący zasilaniem	brak

Nr kat.	VV5FS3-01CU-061-03-Q
---------	----------------------

Data wygenerowania podsumowania: 05.06.2026r, g. 14:39