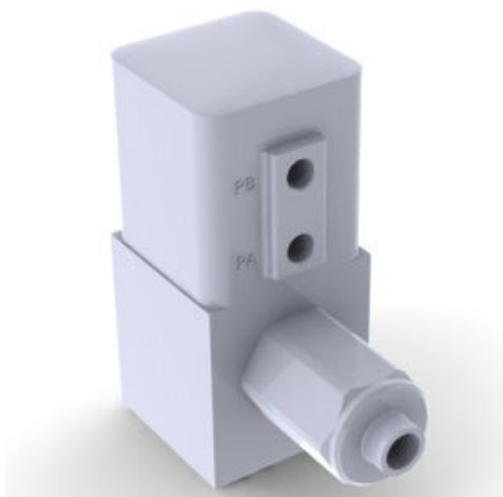




Zawór 2/2, podwójnego działania, 0-0,5 MPa (LVC32A-S10) - SMC



**Numer artykułu SKU:
LVC32A-S10**

Numer artykułu producenta:

Czas wysyłki: 7 tygodni



OPIS PRODUKTU

Dane techniczne

| | |
|-------------------------|---|
| Klasa obudowy | Klasa korpusu:3; Średnica otworu:Φ8 |
| Typ zaworu | Podwójnego działania |
| Rozmiar przewodu | Rozmiar metryczny: 10X8 |
| Typ gwintu portu pilota | Klasa korpusu 2: M5; Klasy korpusu 3,4,5: Rc1/8 |
| Materiał | Korpus: PFA; Płyta końcowa sekcji siłownika: PPS; Membrana: PTFE; Uszczelka O: FKM |
| Opcja | None |

DANE TECHNICZNE

| | |
|-------------------|---|
| Materiał | korpus PFA, płyta końcowa napędu PPS, membrana PTFE |
| Typ zaworu | 2 (dwukierunkowy) |
| Średnica przewodu | S10 (10 mm) |
| Wielkość korpusu | 3 (średnica gniazda 8 mm) |
| Opcja | brak |
| Przyłącze pilota | wielkość korpusu 2 - gwint M5, wielkość korpusu 3, 4, 5 - Rc1/8 |

Nr kat.

LVC32A-S10