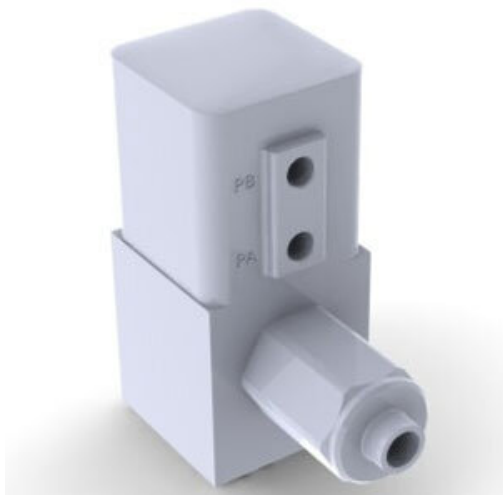




Zawór 2/2 N.C., 0-0,5 MPa (LVC30A-S10-4) - SMC



**Numer artykułu SKU:
LVC30A-S10-4**

Numer artykułu producenta:

Czas wysyłki: 7 tygodni



OPIS PRODUKTU

Dane techniczne

Wielkość korpusu	3 (Średnica gniazda 8 mm)
Typ zaworu	0 (Normalnie zamknięty)
Średnica przewodu	S10 (ø10)
Przyłącze zaworu-pilota	Wielkość korpusu 2 - gwint M5; wielkość korpusu 3, 4, 5 - Rc1/8
Materiał	Korpus PFA, płyta końcowa napędu PPS, membrana PTFE
Opcja	4 (Wskaźnik)

DANE TECHNICZNE

Materiał	korpus PFA, płyta końcowa napędu PPS, membrana PTFE
Typ zaworu	0 (normalnie zamknięty)
Średnica przewodu	S10 (10 mm)
Wielkość korpusu	3 (średnica gniazda 8 mm)
Opcja	4 (wskaźnik)
Przyłącze pilota	wielkość korpusu 2 - gwint M5, wielkość korpusu 3, 4, 5 - Rc1/8

Nr kat.

LVC30A-S10-4