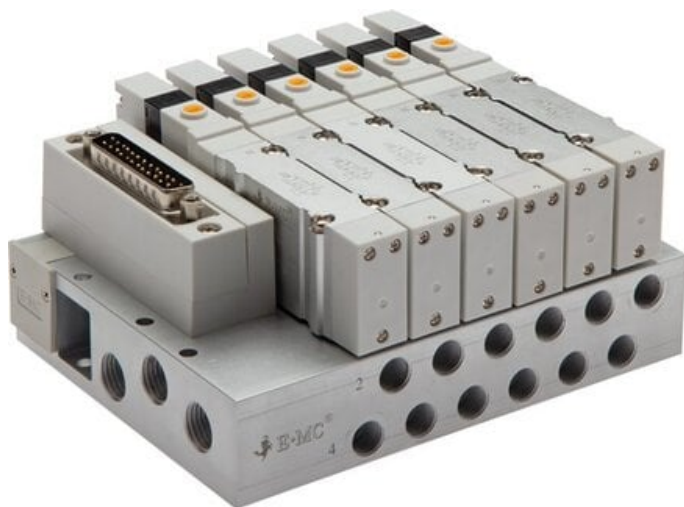




Wyspa zaworowa S2V z zaworami 5/2 n=6, Multi-pin, wyjścia G1/8 w płycie z boku - Emc



**Numer artykułu SKU:
S2V-18-6M**

Numer artykułu producenta:

Czas wysyłki: 24-48h



OPIS PRODUKTU

Dane techniczne:

Materialy: Korpus i suwak: Aluminium, uszczelki: NBR, Pilot: Tworzywo sztuczne

Cisnienie robocze: dla zaworów 5/2 1,5 - 8 bar (dla 5/3: 2 - 8 bar)

Medium robocze: sprężone powietrze suche lub smarowane, filtrowane

Czas przełączenia: <15 ms, maks. 5 cykli / sek. (dla zaworów 5/3: maks. 3 cykle / sek.)

Napięcie sterujące: 24 V DC

Tolerancja napięcia: ± 10 %

Pobór mocy: 0,8 W / elektromagnes zaworu

Stopień ochrony: IP 40

Żywotność: min. 40 milionów cykli przełączania

Wykonanie: ze wskaźnikiem stanu przełączania LED

Przepływ dla zaworów: M 5: ok. 230 l/min, M 7: ok. 330 l/min

Zakres dostawy: wyspa zaworowa wraz z zamontowanymi zaworami

Opcje wykonania:

Sterowanie PROFINET (maks. 32 elektromagnesy, -10°C do +50°C) - **PN**, sterowanie EtherCAT (maks. 32 elektromagnesy, -10°C do +60°C) - **EC**, sterowanie przez IO-Link, -10°C do +50°C) - **IO**.

DANE TECHNICZNE

Długość (N)	12,5 mm
Sterowanie	multi-pin
Liczba stacji	6
Typ gwintu	G
Długość (d)	106,7 mm
Długość (L)	131 mm
Długość (G2)	1/4
Długość (G1)	1/8
Długość (Q)	15,4 mm
Długość (R)	29,8 mm
Długość (P)	16 mm
Długość (O)	7,3 mm
Waga	1,6 kg
Długość (M)	8 mm
Długość (F)	127,6 mm
Wielozłącza wtykowe	1/8
Długość (K)	139 mm
Długość (H)	4,3 mm
Długość (A)	27 mm
Długość (B)	20 mm
Długość (S)	64,3 mm
Długość (E)	119,1 mm
Długość (C)	30 mm

Nr kat.	S2V-18-6M
---------	-----------