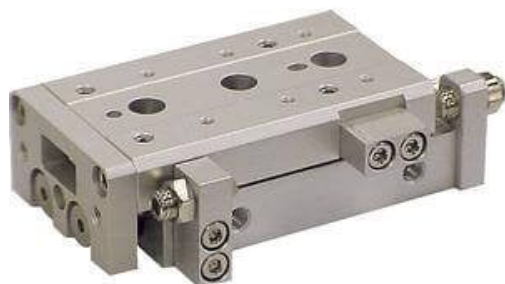




## Stół pneumatyczny przesuwny kompaktowy seria MXSL ( MXS12L-20A-M9BWSDPC) - SMC



**Numer artykułu SKU:  
MXS12L-20A-M9BWSDPC**

Numer artykułu producenta:  
-----

Czas wysyłki: 1-2 tygodnie



## OPIS PRODUKTU

## DANE TECHNICZNE

Skok	20 mm
Rodzaj gwintu	R
Przyłącze elektryczne	SDPC (Długość kabla 0,5 m, złącze M12 4-pinowe)
Średnica tłoka D	12 mm
Czujnik położenia	M9BW- czujnik elektroniczny z 2-kolorowym wskazaniem, 2-przew., kabel poziomy 0,5 m
Zespół nastawy skoku	A (zespół nastawy skoku z obu stron)

Nr kat.

MXS12L-20A-M9BWSDPC