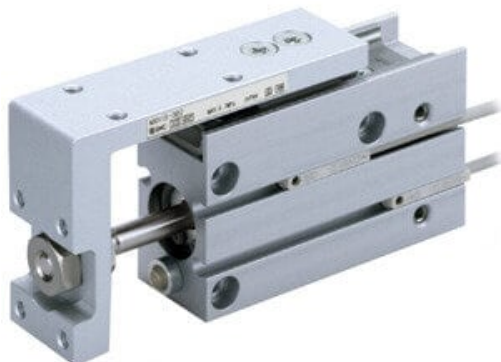




Stół przesuwny pneumatyczny miniaturowy seria MXH-Z (MXH6-10Z-M9BV-XC3B) - SMC



**Numer artykułu SKU:
MXH6-10Z-M9BV-XC3B**

Numer artykułu producenta:

Czas wysyłki: 7 tygodni



OPIS PRODUKTU

DANE TECHNICZNE

Skok	10 mm
Średnica tłoka D	6 mm
Czujnik położenia	M9BV- czujnik elektroniczny, standardowy, 2-przew., kabel pionowy
Wykonanie specjalne	XC3B (specjalne położenie przyłączy)

Nr kat.	MXH6-10Z-M9BV-XC3B
---------	--------------------