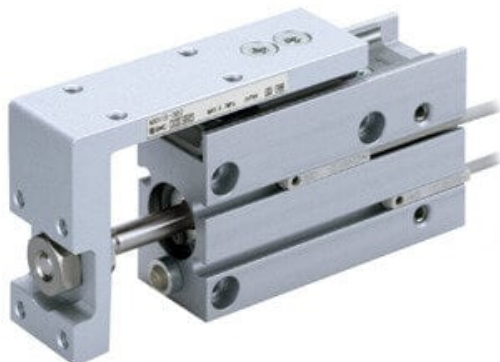




## Stół przesuwny pneumatyczny miniaturowy seria MXH-Z (MXH10-20Z-M9PL-XB13) - SMC



**Numer artykułu SKU:  
MXH10-20Z-M9PL-XB13**

Numer artykułu producenta:  
-----

Czas wysyłki: 7 tygodni



### OPIS PRODUKTU

### DANE TECHNICZNE

Skok	20 mm
Przyłącze elektryczne	L (3 m)
Średnica tłoka D	10 mm
Czujnik położenia	M9P- czujnik elektroniczny, standardowy, 3-przew. PNP, kabel poziomy, 0,5 m
Wykonanie specjalne	XB13 (do małych prędkości 5 do 50 mm/s)

Nr kat.	MXH10-20Z-M9PL-XB13
---------	---------------------