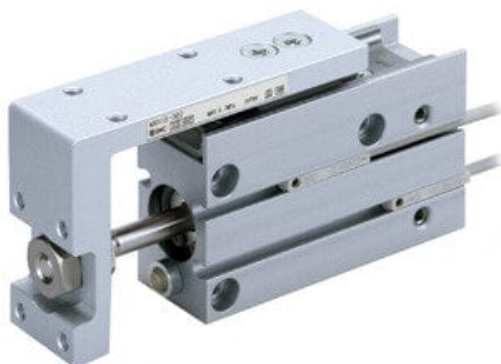




Stół przesuwny pneumatyczny miniaturowy seria MXH-Z (MXH6-30Z-M9BWSDPC) - SMC



**Numer artykułu SKU:
MXH6-30Z-M9BWSDPC**

Numer artykułu producenta:

Czas wysyłki: 7 tygodni



OPIS PRODUKTU

DANE TECHNICZNE

Skok	30 mm	Nr kat.	MXH6-30Z-M9BWSDPC
Przyłącze elektryczne	SDPC (długość kabla 0,5 m, złącze M12 4-pinowe)		
Średnica tłoka D	6 mm		
Czujnik położenia	M9BW- czujnik elektroniczny z 2-kolorowym wskazaniem, 2-przew., kabel poziomy 0,5 m		
Wykonanie specjalne	brak		