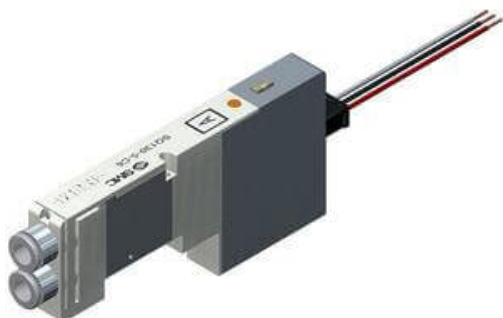




## Elektrozawór 5/2, plug-in, seria SQ1000 (SQ1241DN-5L1-C6-Q) - SMC



**Numer artykułu SKU:  
SQ1241DN-5L1-C6-Q**

Numer artykułu producenta:  
-----

Tylko na zamówienie



### OPIS PRODUKTU

## Dane techniczne

Sposób działania	2 (2-położeniowy, 2-cewkowy)
Typ uszczelnienia	1 (Suwak z uszczelnieniem elastycznym)
Wykonanie	DN (D + N)
Napięcie sterujące	5 (24V DC)
Przyłącze elektryczne	L (L Plug Connector w/Lead Wire 0.3 M)
Przełączanie ręczne	Nieryglowane, przycisk
Wielkość przyłączy	C6 (Przyłącza wtykowe $\varnothing 6$ , z boku)
Przyłącze z korkiem	Brak
Płyta przyłączeniowa	Bez płyty przyłączeniowej
Znak CE	Q (Znak CE)

### DANE TECHNICZNE

Nr kat.

SQ1241DN-5L1-C6-Q