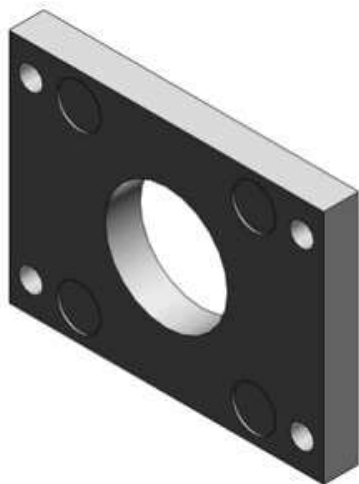




Kołnierz przedni, średnica nominalna 50 (CLQ-F050) - SMC



Numer artykułu SKU:
CLQ-F050

Numer artykułu producenta:

Czas wysyłki: 7 tygodni



OPIS PRODUKTU

Dane techniczne

Sposób montażu F (Kołnierz z przodu)

Do śr. tłoka 50 mm

DANE TECHNICZNE

Sposób montażu	F (kołnierz z przodu)	Nr kat.	CLQ-F050
Do średnicy tłoka	50 mm		