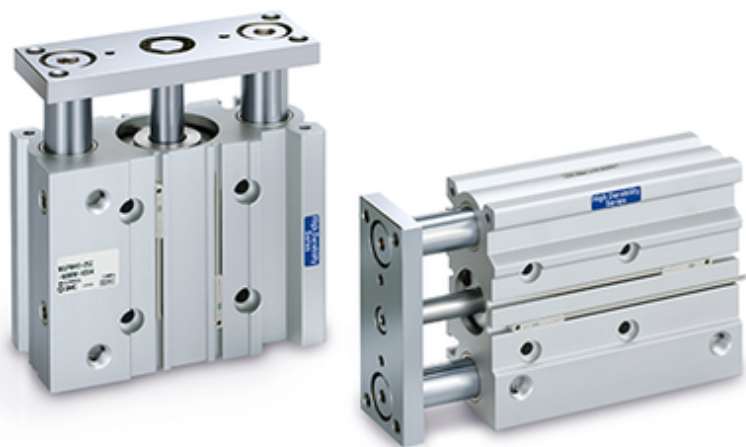




Siłownik kompaktowy prowadzący, średnica 12 mm, skok 40 mm (MGPL12-40Z-M9NL) - SMC



**Numer artykułu SKU:
MGPL12-40Z-M9NL**

Numer artykułu producenta:

Tylko na zamówienie



OPIS PRODUKTU

Dane techniczne

| | |
|--|---|
| Typ prowadnic | L (Prowadnica kulkowa) |
| Średnica tłoka | Ø12 mm |
| Typ gwintu przyłączy | Rc [lub M5 dla ø12, 16] |
| Pierścień smarujący | Bez funkcji smarowania |
| Skok | 40 |
| Czujnik położenia | M9N--Czujnik elektroniczny, standardowy, 3-przew. NPN, kabel poziomy, 0,5 m |
| Długość kabla | L [3 m] |
| Ilość czujników | 2 szt. [lub 0 gdy nie wybrano czujników] |
| Change of Guide Rod End Shape. | Brak |
| Odporność na temperaturę | Brak |
| Do małych prędkości | Brak |
| Stal nierdzewna | Brak |
| Uszczelnienie z fluorokauczuku | Brak |
| Smar do urządzeń dla przetwórstwa żywności | Brak |

DANE TECHNICZNE

Nr kat.

MGPL12-40Z-M9NL

Data wygenerowania podsumowania: 08.06.2026r, g. 09:48