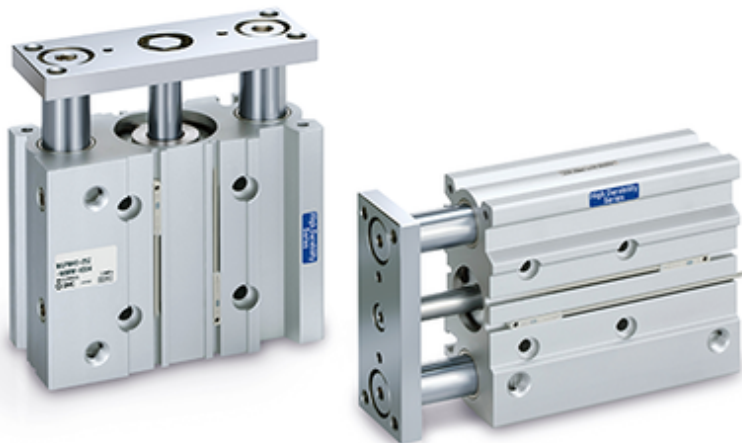




Siłownik pneumatyczny, śr. 25 mm, skok 30 mm (MGPL25TF-30Z-XC4C) - SMC



**Numer artykułu SKU:
MGPL25TF-30Z-XC4C**

Numer artykułu producenta:

Tylko na zamówienie



OPIS PRODUKTU

Dane techniczne

| | |
|---|--|
| Typ prowadnic | L (Prowadnica kulkowa) |
| Średnica tłoka | 25 mm |
| Gwint przyłączy | TF (Gwint G) |
| Skok | 30 |
| Czujnik położenia | Bez czujników |
| Przyłącze elektryczne | 0,5 m (lub bez kabla gdy nie ma czujników) |
| Ilość czujników | 2 szt. (lub 0 gdy nie wybrano czujników) |
| Dust Resistant Specifications | XC4C [With heavy-duty scraper (Applicable powder particle size: 50 to 100 μm)] |
| Scraper or Lube-retainer Mounting Position With Single Side | |

DANE TECHNICZNE

Nr kat.

MGPL25TF-30Z-XC4C