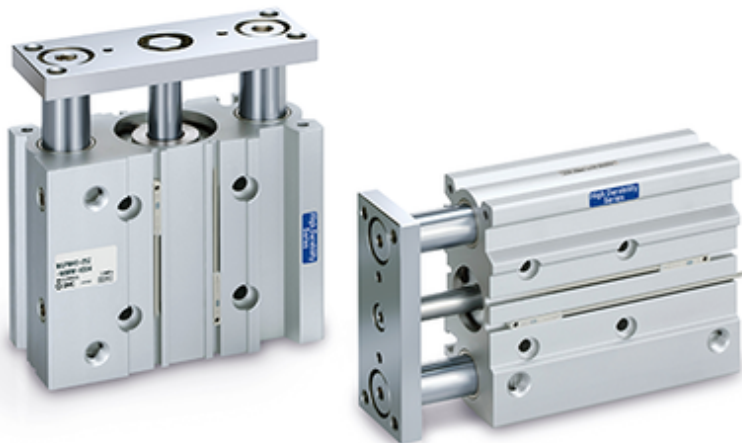




## Siłownik pneumatyczny, śr. 20 mm, skok 30 mm (MGPL20TF-30Z-XC4C) - SMC



**Numer artykułu SKU:  
MGPL20TF-30Z-XC4C**

Numer artykułu producenta:  
-----

Tylko na zamówienie



### OPIS PRODUKTU

## Dane techniczne

|   |  |
|---|--|
| Typ prowadnic   | L (Prowadnica kulkowa)   |
| Średnica tłoka  | 20 mm  |
| Gwint przyłączy   | TF (Gwint G)   |
| Skok  | 30   |
| Czujnik położenia   | Bez czujników  |
| Przyłącze elektryczne                                       | 0,5 m (lub bez kabla gdy nie ma czujników)                                     |
| Ilość czujników   | 2 szt. (lub 0 gdy nie wybrano czujników)                                       |
| Dust Resistant Specifications                               | XC4C [With heavy-duty scraper (Applicable powder particle size: 50 to 100 μm)] |
| Scraper or Lube-retainer Mounting Position With Single Side |  |

### DANE TECHNICZNE

Nr kat.

MGPL20TF-30Z-XC4C