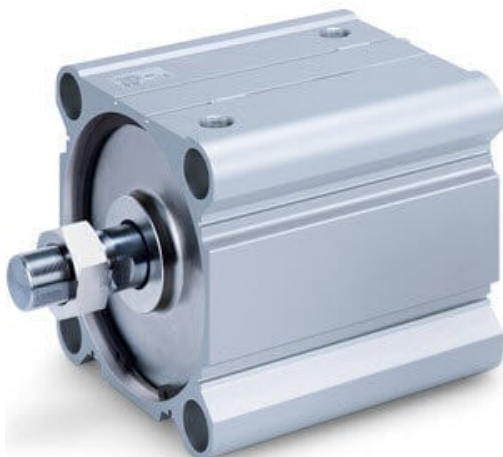




Siłownik kompaktowy seria CQ2-Z (CQ2B180-20DCMZ) - SMC



**Numer artykułu SKU:
CQ2B180-20DCMZ**

Numer artykułu producenta:

Czas wysyłki: 9 tygodni



OPIS PRODUKTU

Pokonaj swoje ograniczenia

- Dopasuj siłownik serii CQ2 do wymagań aplikacji – Duży wybór wariantów z krótkimi czasami dostawy w całej Europie
- Oszczędzaj miejsce w swoich maszynach – Zmniejszone wymiary siłownika i komponentów
- Zminimalizuj ogólną masę maszyny i zwiększ produktywność – Lekki zaledwie 456 g (skok 40 mm i 50 mm).

I wiele więcej

- Średnice tłoka: 12, 16, 20, 25, 32, 40, 50, 63, 80, 100 mm
- Standardowe zakresy skoków: 5 do 100 mm
- Gwinty portów zasilania: M (śr. tłoka 12 do 25 mm); Rc, NPT lub G (śr. tłoka od 32 do 100 mm)
- Dostępna kompatybilna wersja z produkcją baterii
- Może zamontować miniaturowe czujniki położenia tłoka na 4 powierzchniach.

DANE TECHNICZNE

Skok	20 mm
Rodzaj gwintu	Rc
Średnica tłoka D	180 mm
Czujnik położenia	bez czujników
Magnes	brak
Wykonanie korpusu	M (tłoczysko z gwintem zew.)
Opcje zakończenia tłoczyska	brak

Nr kat.	CQ2B180-20DCMZ
---------	----------------

Data wygenerowania podsumowania: 06.06.2026r, g. 05:29