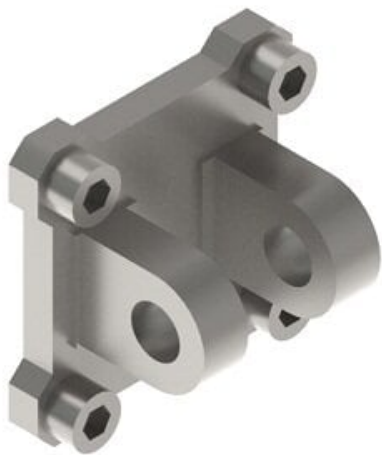




Podwójny widelec montażowy do LEY63 (LEY-D063) - SMC



Numer artykułu SKU:
LEY-D063

Numer artykułu producenta:

Czas wysyłki: Do 5-7 dni



OPIS PRODUKTU

Dane techniczne

Sposób montażu D (Ucho podwójne)

Do śr. tłoka 63 mm

DANE TECHNICZNE

Sposób montażu	D (ucho podwójne)	Nr kat.	LEY-D063
Do średnicy tłoka	63 mm		