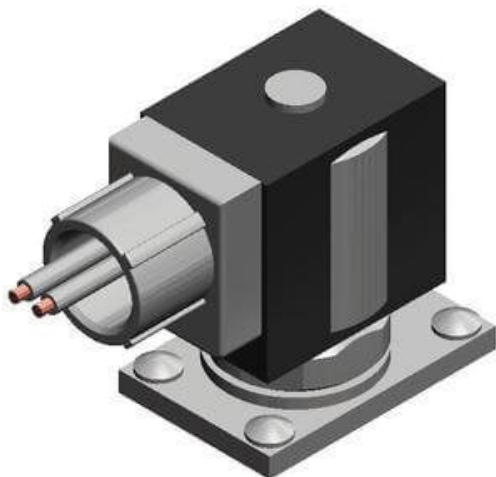




## Elektrozawór 2/2, energooszczędny, 24V DC (VXE2231G-5DL1) - SMC



**Numer artykułu SKU:**  
**VXE2231G-5DL1**

Numer artykułu producenta:

-----

Tylko na zamówienie



### OPIS PRODUKTU

## Dane techniczne

Modell	22
Średnica gniazda	3 (4,5 mm)
Typ zaworu/korpusu	1 (N.C. do montażu na płytach wielomiejscowych)
Wykonanie zaworu	G (Korpus ze stali nierdzewnej, uszczelnienie z NBR, cewka klasy B)
Opcja	Standardowy
Materiał płyty	Materiał płyty: mosiądz, stal nierdzewna
Napięcie zasilania	5 (24V DC)
Przyłącze elektryczne	DL (Przyłącze DIN i wskaźnik stanu)

### DANE TECHNICZNE

Nr kat.

VXE2231G-5DL1