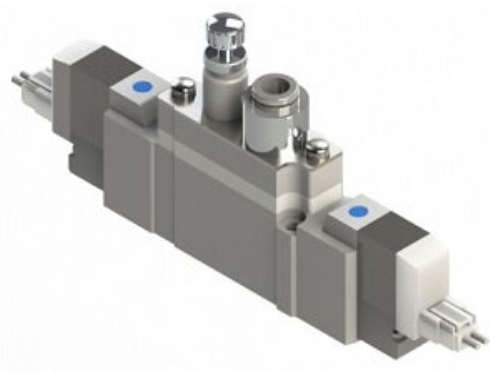




## Elektrozawór 2x3/2, normalnie zamknięty/normalnie zamknięty (N.C./N.C.), 24V DC (SY5A2R-5DZ-C8-Q) - SMC



**Numer artykułu SKU:**  
**SY5A2R-5DZ-C8-Q**

Numer artykułu producenta:  
-----

Czas wysyłki: 6 tygodni



### OPIS PRODUKTU

---

### DANE TECHNICZNE

Nr kat.

SY5A2R-5DZ-C8-Q