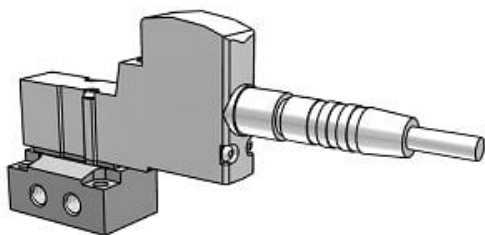




Elektrozawór 5/2 i 5/3, do montażu płytowego i w korpusie, 5/2, pojedyncza cewka, 24V DC (SYJ3140-5WAOU-Q) - SMC



Numer artykułu SKU:
SYJ3140-5WAOU-Q

Numer artykułu producenta:

Czas wysyłki: 6 tygodni



OPIS PRODUKTU

Dane techniczne

Wykonanie	1 (5/2 monostabilny)
Typ przyłączy	4 (Zawór płytowy 5/2 lub 5/3)
Odpowietrzanie	0 (Indywidualne odpowietrzanie pilota)
Napięcie zasilania	5 (24V DC)
Przyłącze elektryczne	WAO (Wtyk M8 (IEC60947-5-2) - bez kabla)
Ochrona przed przepięciami	U (Ochrona przed przepięciami, ze wskaźnikiem stanu, typ niepolarny)
Przetaczanie ręczne	Nieryglowane, przycisk
Wielkość przyłączy	Brak
Opcja	Brak

DANE TECHNICZNE

Przyłącze elektryczne	WAO (wtyk M8 IEC60947-5-2, bez kabla)
Napięcie zasilania	5 (24V DC)
Wielkość przyłącza	brak
Typ przyłączy	4 (zawór płytowy 5/2 lub 5/3)
Odpowietrzanie	0 (indywidualne odpowietrzanie pilota)
Ochrona przed przepięciami	U (ochrona przed przepięciami, ze wskaźnikiem stanu, typ niepolarny)
Opcja	brak
Funkcja zaworu	1 (5/2 monostabilny)
Pomocnicze sterowanie ręczne	przycisk nieryglowany

Nr kat.	SYJ3140-5WAOU-Q
---------	-----------------

Data wygenerowania podsumowania: 08.06.2026r, g. 22:21