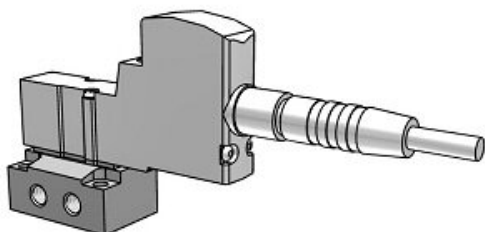




## Elektrozawór 5/2, do montażu płytowego i w korpusie, 24V DC (SYJ3143-5WA4Z-M5-Q) - SMC



**Numer artykułu SKU:  
SYJ3143-5WA4Z-M5-Q**

Numer artykułu producenta:  
-----

Czas wysyłki: 7 tygodni



### OPIS PRODUKTU

## Dane techniczne

Seria	SYJ3000
Rodzaj napędu	2-pozycyjny pojedynczy
Typ instalacji rurowej	Montaż podstawowy
Opcja korpusu	Typ wspólnego wydechu zaworu głównego/pilota
Napięcie Nominalne	24 V DC
Wejście Elektryczne	Złącze M8 z kablem połączeniowym, długość kabla 2000 mm
Tłumik przepięć/światła	Z tłumikiem przepięć/światła
Ręczne Przetłoczenie	Typ naciskowy bez blokady
Rozmiar portu	M5X0.8
Typ gwintu	Rc
Zgodny z CE	Zgodny z CE

---

### DANE TECHNICZNE

Gwint	M5
Przyłącze elektryczne	WA4 (wtyk M8 (IEC60947-5-2) - z kablem - 2000 mm)
Napięcie zasilania	5 (24V DC)
Wielkość przyłącza	M5 (zawór płytowy z płytą, przyłącza w płycie M5)
Typ przyłączy	4 (zawór płytowy 5/2 lub 5/3)
Odpowietrzanie	3 (Odpowietrzanie pilota wspólne z zaworem głównym)
Ochrona przed przepięciami	Z (wskaźnik stanu i ochrona przed przepięciami)
Opcja	brak
Funkcja zaworu	1 (5/2 monostabilny)
Pomocnicze sterowanie ręczne	przycisk nieryglowany

Nr kat.	SYJ3143-5WA4Z-M5-Q
---------	--------------------

Data wygenerowania podsumowania: 08.06.2026r, g. 19:41