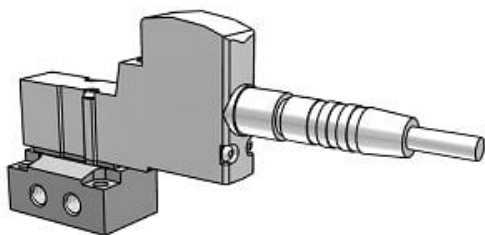




Elektrozawór 5/2, do montażu płytowego i w korpusie, seria SYJ7000 (SYJ7140-5WAOU-Q) - SMC



**Numer artykułu SKU:
SYJ7140-5WAOU-Q**

Numer artykułu producenta:

Czas wysyłki: 7 tygodni



OPIS PRODUKTU

Dane techniczne

Wykonanie	1 (5/2 monostabilny)
Typ przyłączy	4 (Zawór płytowy)
Odpowietrzanie	0 (Indywidualne odpowietrzanie pilota)
Napięcie zasilania	5 (24V DC)
Przyłącze elektryczne	WAO (Wtyk M8 (IEC60947-5-2) - bez kabla)
Ochrona przed przepięciami	U (Wskaźnik stanu i ochrona przed przepięciami niepolarny)
Przetaczanie ręczne	Nieryglowane, przycisk
Wielkość przyłączy	Zawór płytowy bez płyty
Opcja	Brak
Wykonanie specjalne	Brak

DANE TECHNICZNE

Przyłącze elektryczne	WAO (wtyk M8 IEC60947-5-2, bez kabla)
Napięcie zasilania	5 (24V DC)
Wielkość przyłącza	zawór płytowy bez płyty
Typ przyłączy	4 (zawór płytowy)
Odpowietrzanie	0 (indywidualne odpowietrzanie pilota)
Ochrona przed przepięciami	U (wskaźnik stanu i ochrona przed przepięciami niepolarny)
Opcja	brak
Wykonanie specjalne	brak
Funkcja zaworu	1 (5/2 monostabilny)
Pomocnicze sterowanie ręczne	przycisk nieryglowany

Nr kat.	SYJ7140-5WAOU-Q
---------	-----------------

Data wygenerowania podsumowania: 09.06.2026r, g. 04:08