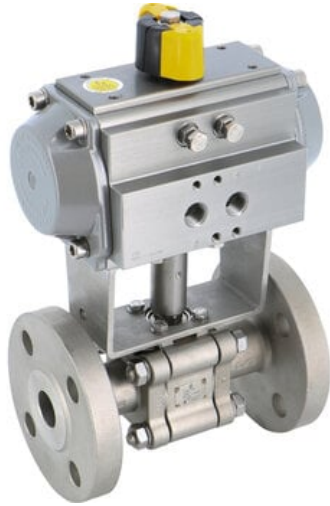




Zawór kulowy nierdzewny 7034 DN25 + RE51 napęd dwustronny / DP=10bar max



**Numer artykułu SKU:
272234017006R**

Numer artykułu producenta:

Czas wysyłki: 1-2 tygodnie



OPIS PRODUKTU

DANE TECHNICZNE

DN	25
Typ przyłącza	Kołnierz PN40
Temperatura maksymalna	220°C
Temperatura minimalna	-30°C
Materiał uszczelnienia	PTFE-grafit
Materiał korpusu	Stalowo nierdzewne CF8M (1.4408)
Maks ciśnienie różnicowe	10
Długość zabudowy	105.3 mm

Nr kat.

272234017006R