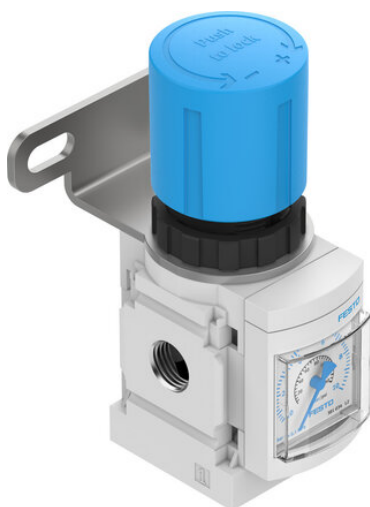




Regulator ciśnienia MS4-LR-1/8-D6-WR (543520) serii MS4 - Festo



**Numer artykułu SKU:
OT-FESTO024281**

Numer artykułu producenta:

Czas wysyłki: 24-48h

FESTO

OPIS PRODUKTU

Wszystkie funkcje przygotowania sprężonego powietrza: regulatory ciśnienia, zawory załączające, filtry-regulatory ciśnienia i zawory wolnego startu z funkcją bezpieczeństwa, filtry, czujniki ciśnienia i przepływu, osuszacze, separatory wody, czujniki, smarownice i rozgałęziacze. Odpowiednie rozwiązanie dla każdego zadania. W wielkościach 4, 6, 9 i 12.

- Szerokość modułu 40 mm
- Duża przepustowość przy niskim spadku ciśnienia
- Dobra charakterystyka regulacji z minimalną histerezą ciśnienia i kompensacją ciśnienia pierwotnego
- Z odpowietrzaniem wtórnym lub bez
- Pokrętko obrotowe z blokadą
- Opcjonalnie czujnik ciśnienia z wyświetlaczem lub manometr w pokrętkle obrotowym
- Zrównoważona eksploatacja dzięki obniżeniu poziomu ciśnienia

Dane techniczne

Wielkość	4
Seria	MS
Zabezpieczenie przed uruchomieniem	Przycisk obrotowy z zapadką
Pozycja montażu	dowolny
Konstrukcja	sterowany bezpośrednio membranowy zawór regulacyjny
Funkcja regulatora	Stałe ciśnienie wyjściowe

Symbol	00991558
Wskaźnik ciśnienia	Z manometrem
Ciśnienie robocze	0.08 MPa
Ciśnienie robocze	0.8 bar
Zakres regulacji ciśnienia	0.3 bar
Maks. histereza ciśnienia	0.025 MPa
Maks. histereza ciśnienia	0.25 bar
Maks. histereza ciśnienia	3.625 psi
Normalny przepływ nominalny (znormalizowany zgodnie z DIN 1343)	1150 l/min
Medium robocze	Sprężone powietrze wg ISO 8573-1:2010 [7:4:4]
Uwaga dotycząca medium roboczego/sterującego	Możliwa praca z powietrzem olejnym (po rozpoczęciu olejowania trzeba je kontynuować)
Klasa odporności korozyjnej wg normy Festo	2 - średnie obciążenie korozyjne
Zgodność z LABS	VDMA24364-B1/B2-L
Temperatura przechowywania	-10 degC
Dopuszczenie do branży spożywczej	patrz rozszerzone informacje o materiale
Temperatura medium	-10 degC
Temperatura otoczenia	-10 degC
Waga produktu	225 g
Typ mocowania	Montaż na panelu przednim
Przyłącze pneumatyczne 1	G1/8
Przyłącze pneumatyczne 2	G1/8
Informacja o materiałach	Zgodność z dyrektywą RoHS
Materiał płyty przyłączeniowej	Aluminiowy odlew ciśnieniowy
Materiał części obsługowej	PA
Materiał uszczelnień	NBR
Materiał obudowy	Aluminiowy odlew ciśnieniowy
Materiał membrany	NBR

DANE TECHNICZNE

Pozycja zabudowy	Dowolna
Wskaźnik ciśnienia	Manometr
Seria	MS
Materiał części obsługowej	PA, POM
Funkcja sterowania	Stale ciśnienie wyjściowe, Z odpowietrzeniem wtórnym, Z przepływem zwrotnym
Materiał płyty przyłączeniowej	Aluminium-odlew ciśnieniowy
Przyłącze pneumatyczne 2	G1/8
Przyłącze pneumatyczne 1	G1/8
Temperatura przechowywania	-10 ... 60 °C
Waga produktu	225 g
Bezpieczeństwo żywności	Patrz dodatkowe informacje materiałowe
Konstrukcja	sterowany bezpośrednio membranowy zawór regulacyjny
Klasa odporności na korozję CRC	2 - Średnia odporność na korozję
Uwagi odnośnie medium roboczego	Możliwa praca na powietrzu olejonym (po rozpoczęciu olejenia jest ono wymagane przy dalszej pracy)
Medium robocze	Sprężone powietrze wg ISO8573-1:2010 [7:4:4], Gazy obojętne
Zakres regulacji ciśnienia	0.3 ... 7 bar
Maks. histereza ciśnienia	0.25 bar
Normalny przepływ nominalny	1 150 l/min
Materiał membrany	NBR
Materiał obudowy	Aluminium-odlew ciśnieniowy
Wielkość	4
Uwaga dotycząca materiałów	Zgodne z RoHS
Temperatura medium	-10 ... 60 °C
Sposób montażu	Montaż na pulpicie, Zabudowa w linii, Przy pomocy osprzętu, Do wyboru:
Materiał uszczelnień	NBR
Temperatura otoczenia	-10 ... 60 °C
Ciśnienie robocze	0.8 ... 14 bar

Nr kat.	OT-FESTO024281
EAN-13	4052568091484