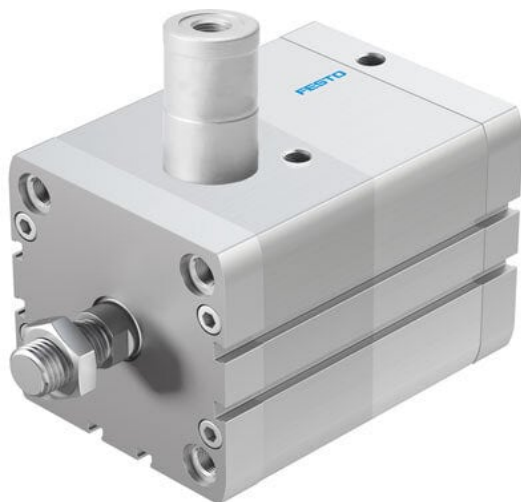




Siłownik kompaktowy ISO 21287 dwustronnego działania ADN-100-50-KP-A-P-A (548213-C) serii ADN-KP - Festo



Numer artykułu SKU:
OT-FESTO088842

Numer artykułu producenta:

Czas wysyłki: 24-48h

FESTO

OPIS PRODUKTU

Siłownik znormalizowany wg ISO 21287 ze zintegrowaną jednostką zaciskową na tłoczysku. Bez dodatkowych środków zabezpieczających zgodnie z minimalnymi wymogami prawnymi produkt nie jest odpowiedni do stosowania jako element systemów sterowania związanych z bezpieczeństwem.

- Tłoczysko może być utrzymywane w dowolnym położeniu
- Tłoczysko może być utrzymywane w pozycji przez długi czas, nawet przy zmiennych obciążeniach, wahaniach ciśnienia roboczego w układzie lub zaniku ciśnienia
- Układ otworów mocujących wg ISO 21287
- Tłoczysko z gwintem wewnętrznym lub zewnętrznym
- Z sygnalizacją położenia tłoka

Dane techniczne

Skok	10 mm
Ø tłoka	100 mm
Gwint na tłoczysku	M16X1,5
W oparciu o normę	ISO 21287
Amortyzacja	elastyczne pierścienie/płytki amortyzujące z obu stron
Pozycja montażu	dowolny
Sposób blokowania przy efektywnym kierunku	z obu stron
Zakończenie tłoczyska	Gwint wewnętrzny

Konstrukcja	Tłok
Sygnalizacja położenia	do wyłącznika zbliżeniowego
Symbol	00991260
Warianty	Wydłużone tłoczysko z gwintem zewnętrznym
Ciśnienie robocze	0.15 MPa
Ciśnienie robocze	1.5 bar
Sposób działania	dwustronnego działania
Medium robocze	Sprężone powietrze wg ISO 8573-1:2010 [7:4:4]
Uwaga dotycząca medium roboczego/sterującego	Możliwa praca z powietrzem olejnym (po rozpoczęciu olejania trzeba je kontynuować)
Klasa odporności korozyjnej wg normy Festo	2 - średnie obciążenie korozyjne
Zgodność z LABS	VDMA24364-B1/B2-L
Temperatura otoczenia	-10 degC
Energia uderzenia w pozycjach końcowych	2.5 J
Siła teoretyczna przy 0,6 MPa (6 bar, 87 psi), wycofanie	4418 N
Siła teoretyczna przy 0,6 MPa (6 bar, 87 psi), przy wysuwie	4712 N
Ruchoma masa przy skoku 0 mm	932 g
Dodatkowa poruszana masa na 10 mm skoku	39 g
Masa podstawowa przy 0 mm skoku	5497 g
Dodatkowa masa na 10 mm skoku	112 g
Typ mocowania	Przy pomocy gwintu wewnętrznego
Przyłącze pneumatyczne	G1/8
Informacja o materiałach	Zgodność z dyrektywą RoHS
Materiał pokrywy	Stop aluminium do przeróbki plastycznej
Materiał tłoczyska	Stal wysokostopowa
Materiał rury siłownika	Stop aluminium do przeróbki plastycznej

DANE TECHNICZNE

Nr kat.

OT-FESTO088842