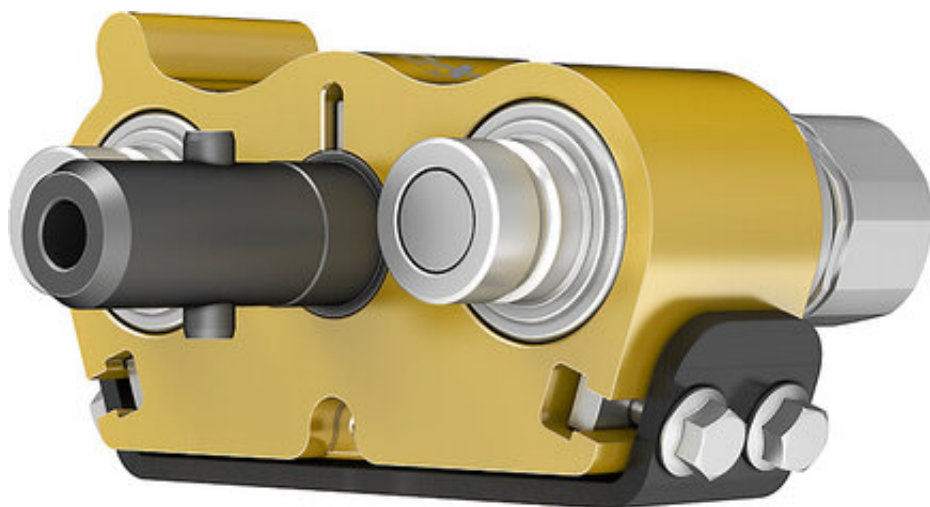




Złącze MULTI-X D12,5 (GW) (109322251) - Cejn



**Numer artykułu SKU:
OT-CEJN001676**

Numer artykułu producenta:

Tylko na zamówienie



OPIS PRODUKTU

Multizłącze z 2 portami, rozmiar DN12,5. Zintegrowany eliminator ciśnienia. Ciśnienie pracy do 350 bar.

DANE TECHNICZNE

Zakres temperatury	-30 °C do +100 °C
Przyłącze	G 1/2
L	136 mm
H1	73 mm
W	132 mm
H3	5 mm
Materiał uszczelnienia	NBR/PUR
Maks. ciśnienie pracy	350 bar
Wielkość korpusu w calach	1/2
Wielkość korpusu (typoszereg)	-8
Liczba połączeń	2
Materiał płyty żeńskiej (gniazd)	stal ocynkowana, aluminium anodowane, cynk, mosiądz
Materiał płyty męskiej (wtyków)	stal ocynkowana, aluminium anodowane, mosiądz
Min. ciśnienie rozrywające	1200 bar
Średnica nominalna przepływu DN	12,5 mm (0,5")
Rozłączenie pod ciśnieniem	należy unikać, ciśnienie resztkowe może spowodować efekt odrzutu podczas rozłączania, zawsze mocno chwycić za dźwignię!

Nr kat.

OT-CEJN001676

Data wygenerowania podsumowania: 05.06.2026r, g. 08:45