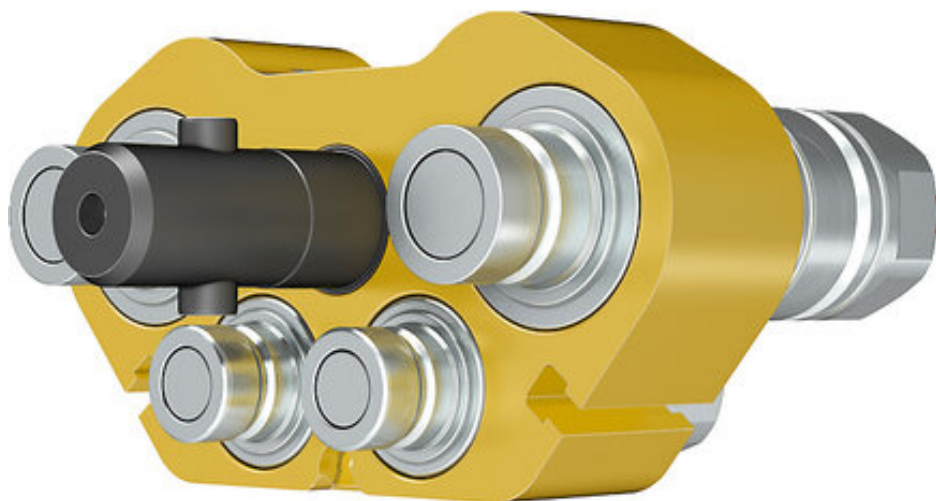




## Złącze MULTI-X Q12,5/19, część wewnętrzna (109325250) - Cejn



**Numer artykułu SKU:  
OT-CEJN001721**

Numer artykułu producenta:  
-----

Tylko na zamówienie



### OPIS PRODUKTU

Multizłącze z 4 portami, rozmiar DN12.5/19. Zintegrowany eliminator ciśnienia. Ciśnienie pracy do 350 bar.

### DANE TECHNICZNE

Zakres temperatury	-30 °C do +100 °C
Przylącze	G 1/2+G 3/4
L	182 mm
H1	97 mm
W	179 mm
H3	5 mm
Materiał uszczelnienia	NBR/PUR
Maks. ciśnienie pracy	350 bar
Wielkość korpusu w calach	1/2+3/4
Wielkość korpusu (typoszereg)	-08/-12
Liczba połączeń	4
Materiał płyty żeńskiej (gniazd)	stal ocynkowana, aluminium anodowane, cynk, mosiądz
Materiał płyty męskiej (wtyków)	stal ocynkowana, aluminium anodowane, mosiądz
Min. ciśnienie rozrywające	1200 bar
Rozłączenie pod ciśnieniem	należy unikać, ciśnienie resztkowe może spowodować efekt odrzutu podczas rozłączania, zawsze mocno chwycić za dźwignię!

Nr kat.

OT-CEJN001721

Data wygenerowania podsumowania: 07.06.2026r, g. 06:08