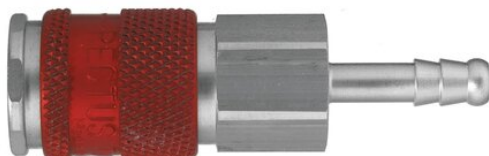




25KATF06BPN6 - Rectus



**Numer artykułu SKU:
OC-PARKER011130**

Numer artykułu producenta:

Czas wysyłki: 3 tygodnie



OPIS PRODUKTU

DANE TECHNICZNE

Kolor	niebieski
Długość	74 mm
Materiał	mosiądz niklowany
Średnica nominalna (DN)	NW 7,8
Średnica zewnętrzna	23 mm
Średnica wewnętrzna przewodu	6 mm
Materiał uszczelki	NBR
Natężenie przepływu	1800 l/min
Typ połączenia	króciec do węża
Maks. ciśnienie pracy	35 bar
Maksymalna temperatura robocza	100 °C
Minimalna temperatura robocza	-20 °C
Rozmiar sześciokąta	19 mm

Nr kat.

OC-PARKER011130