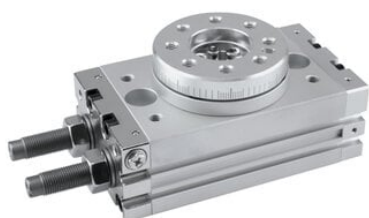




Stół obrotowy z systemem zębatkowym D20, seria CAQ - PNEUER



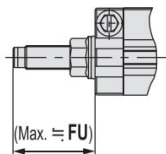
**Numer artykułu SKU:
CAQ20-CL**

Numer artykułu producenta:

Czas wysyłki: Natychmiast

PNEUER

OPIS PRODUKTU



(mm)	
Size	FU
10	31.5
20	34.7
30	34.7
50	51.7

(mm)								
Size	DH	DI	DJ	DK	DL	FE	HA	UV
10	45h8	46h8	20H8	5	15H8	10	18.5	52.5
20	60h8	61h8	28H8	9	17H8	15.5	26	63
30	65h8	67h8	32H8	9	22H8	16.5	27	67
50	75h8	77h8	35H8	10	26H8	17.5	30	76

(mm)																											
Size	AA	A	AU	AV	AW	AX	AY	BA	BB	BC	BD	BE	CA	CB	D	DD	DE	DF	DG	FA	FB	FC	FD	H	J	JA	JB
10	55.4	50	8.6	20	15.5	12	4	9.5	34.5	27.8	60	27	4.5	28.5	45h9	46h9	20H9	4	15H9	8	4	3	4.5	13	6.8	11	6.5
20	70.8	65	10.6	27.5	16	14	5	12	46	30	76	34	6	30.5	60h9	61h9	28H9	9	17H9	10	6	2.5	6.5	17	8.6	14	8.5
30	75.4	70	10.6	29	18.5	14	5	12	50	32	84	37	6.5	33.5	65h9	67h9	32H9	12	22H9	10	4.5	3	6.5	17	8.6	14	8.5
50	85.4	80	14	38	22	19	6	15.5	63	37.5	100	50	10	37.5	75h9	77h9	35H9	10	26H9	12	5	3	7.5	20	10.5	18	10.5

(mm)																								
Size	JC	JD	JJ	JU	P	Q	S	SD	SE	SF	SU	UU	WA	WB	WC	WD	WE	WF	XA	XB	XC	YA	YB	YC
10	M8 x 1.25	12	M5 x 0.8	M8 x 1	M5 x 0.8	34	92	9	13	45	17.7	47	15	3H9	3.5	M5 x 0.8	8	32	27	3H9	3.5	19	3H9	3.5
20	M10 x 1.5	15	M6 x 1	M10 x 1	M5 x 0.8	37	117	10	12	60	25	54	20.5	4H9	4.5	M6 x 1	10	43	36	4H9	4.5	24	4H9	4.5
30	M10 x 1.5	15	M6 x 1	M10 x 1	Rc 1/8	40	127	11.5	14	65	25	57	23	4H9	4.5	M6 x 1	10	48	39	4H9	4.5	28	4H9	4.5
50	M12 x 1.75	18	M8 x 1.25	M14 x 1.5	Rc 1/8	46	152	14.5	15	75	31.4	66	26.5	5H9	5.5	M8 x 1.25	12	55	45	5H9	5.5	33	5H9	5.5

DANE TECHNICZNE

Temperatura medium roboczego	0 - 60 °C
Maks. ciśnienie robocze	10 bar
Wielkość otworu	18
Min. ciśnienie robocze	1 bar
Zakres regulacji kąta	0 - 190°
Maks. Zakres obrotu	190°
Górny rozmiar portu	M5 x 0,8
Dolny rozmiar portu	M5 x 0,8
Minimalny kąt obrotu przy zdolności pochłaniania energii kinetycznej nie mniejszej niż	50°
Kąt regulacji na obrót śruby regulacji kąta	7,2°

Nr kat.	CAQ20-CL
---------	----------

Data wygenerowania podsumowania: 05.06.2026r, g. 22:52