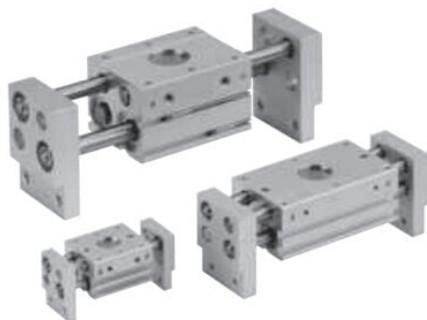




Chwytnak równoległy z szerokim chwytem D10, seria CAL - PNEUER



**Numer artykułu SKU:
CAL10X**

Numer artykułu producenta:

Czas wysyłki: Natychmiast

PNEUER

OPIS PRODUKTU

Zalety:

- Długi skok umożliwiając dostosowanie do nieporęcznych elementów
- Duża siła chwytania zapewniona dzięki zastosowaniu podwójnego mechanizmu tłokowego
- Palce zsynchronizowane za pomocą mechanizmu zębatkowego
- Skrobak z wargą przeciwpyłową jest przystosowany do wszystkich części obrotowych pręta
- Dostępnych jest wiele opcji dla różnych warunków pracy

Model	A	B	C	D	L	E	F	H
CAL10X □-□	38	36	51	26	100(80)	56	76	20
CAL10B □-□	54	52	67	42	142(108)	78	118	32
CAL10C □-□	72	70	85	60	180(146)	96	156	50

DANE TECHNICZNE

Waga	280 g
Medium robocze	powietrze
Temperatura medium roboczego	10 - 60 °C (bez kondensacji)
Typ	dwustronnego działania
Średnica rury	M5 x 0,8
Powtarzalność	+/- 0,1 mm
Maks. ciśnienie robocze	0,6 (6,1) kgf/cm ²
Wielkość otworu	10 mm
Min. ciśnienie robocze	0,15 (1,5) kgf/cm ²
Skok otwarcia/zamknięcia	20 mm
Siła trzymania	14 (1,4) N
Maks. częstotliwość pracy	60 cykli/min
Szerokość otwarcia (L1)	56 mm
Szerokość zamknięcia (L2)	76 mm

Nr kat.	CAL10X
---------	--------

Data wygenerowania podsumowania: 07.06.2026r, g. 06:07