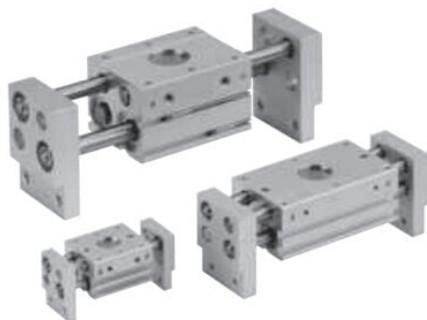




## Chwytnak równoległy z szerokim chwytem D10, seria CAL - PNEUER



**Numer artykułu SKU:  
CAL10B**

Numer artykułu producenta:  
-----

Czas wysyłki: Natychmiast

**PNEUER**

### OPIS PRODUKTU

Zalety:

- Długi skok umożliwiając dostosowanie do nieporęcznych elementów
- Duża siła chwytania zapewniona dzięki zastosowaniu podwójnego mechanizmu tłokowego
- Palce zsynchronizowane za pomocą mechanizmu zębatkowego
- Skrobak z wargą przeciwpyłową jest przystosowany do wszystkich części obrotowych pręta
- Dostępnych jest wiele opcji dla różnych warunków pracy

Model	A	B	C	D	L	E	F	H
CAL10X □-□	38	36	51	26	100(80)	56	76	20
CAL10B □-□	54	52	67	42	142(108)	78	118	32
CAL10C □-□	72	70	85	60	180(146)	96	156	50

### DANE TECHNICZNE

<b>Waga</b>	345 g
<b>Medium robocze</b>	powietrze
<b>Temperatura medium roboczego</b>	10 - 60 °C (bez kondensacji)
<b>Typ</b>	dwustronnego działania
<b>Średnica rury</b>	M5 x 0,8
<b>Powtarzalność</b>	+/- 0,1 mm
<b>Maks. ciśnienie robocze</b>	0,6 (6,1) kgf/cm <sup>2</sup>
<b>Wielkość otworu</b>	10 mm
<b>Min. ciśnienie robocze</b>	0,15 (1,5) kgf/cm <sup>2</sup>
<b>Skok otwarcia/zamknięcia</b>	40 mm
<b>Siła trzymania</b>	14 (1,4) N
<b>Maks. częstotliwość pracy</b>	40 cykli/min
<b>Szerokość otwarcia (L1)</b>	78 mm
<b>Szerokość zamknięcia (L2)</b>	118 mm

<b>Nr kat.</b>	CAL10B
----------------	--------

Data wygenerowania podsumowania: 07.06.2026r, g. 06:07