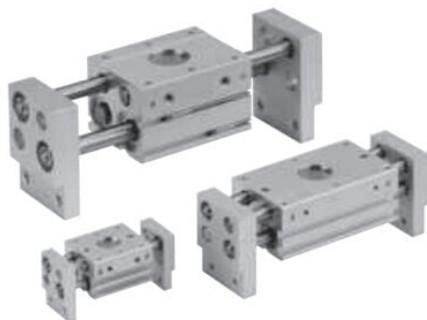




Chwytnak równoległy z szerokim chwytem D16, seria CAL - PNEUER



**Numer artykułu SKU:
CAL16X**

Numer artykułu producenta:

Czas wysyłki: Natychmiast

PNEUER

OPIS PRODUKTU

Zalety:

- Długi skok umożliwiając dostosowanie do nieporęcznych elementów
- Duża siła chwytania zapewniona dzięki zastosowaniu podwójnego mechanizmu tłokowego
- Palce zsynchronizowane za pomocą mechanizmu zębatkowego
- Skrobak z wargą przeciwpyłową jest przystosowany do wszystkich części obrotowych pręta
- Dostępnych jest wiele opcji dla różnych warunków pracy

Model	A	B	C	D	L	E	F	H
CAL16X □-□	40	45	60	28	128(98)	68	98	23
CAL16B □-□	70	75	90	58	200(152)	110	170	41
CAL16C □-□	90	95	110	78	240(192)	130	210	61

DANE TECHNICZNE

Waga	585 g
Medium robocze	powietrze
Temperatura medium roboczego	10 - 60 °C (bez kondensacji)
Typ	dwustronnego działania
Średnica rury	M5 x 0,8
Powtarzalność	+/- 0,1 mm
Maks. ciśnienie robocze	0,6 (6,1) kgf/cm ²
Wielkość otworu	16 mm
Min. ciśnienie robocze	0,1 (1,0) kgf/cm ²
Skok otwarcia/zamknięcia	30 mm
Siła trzymania	45 (4,6) N
Maks. częstotliwość pracy	60 cykli/min
Szerokość otwarcia (L1)	68 mm
Szerokość zamknięcia (L2)	98 mm

Nr kat.	CAL16X
---------	--------

Data wygenerowania podsumowania: 07.06.2026r, g. 09:38