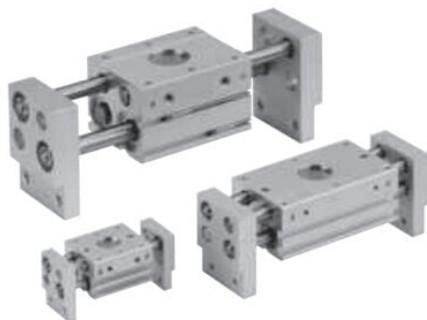




## Chwytnak równoległy z szerokim chwytem D16, seria CAL - PNEUER



**Numer artykułu SKU:  
CAL16B**

Numer artykułu producenta:  
-----

Czas wysyłki: Natychmiast

**PNEUER**

### OPIS PRODUKTU

Zalety:

- Długi skok umożliwiając dostosowanie do nieporęcznych elementów
- Duża siła chwytania zapewniona dzięki zastosowaniu podwójnego mechanizmu tłokowego
- Palce zsynchronizowane za pomocą mechanizmu zębatkowego
- Skrobak z wargą przeciwpyłową jest przystosowany do wszystkich części obrotowych pręta
- Dostępnych jest wiele opcji dla różnych warunków pracy

Model	A	B	C	D	L	E	F	H
CAL16X □-□	40	45	60	28	128(98)	68	98	23
CAL16B □-□	70	75	90	58	200(152)	110	170	41
CAL16C □-□	90	95	110	78	240(192)	130	210	61

### DANE TECHNICZNE

<b>Waga</b>	795 g
<b>Medium robocze</b>	powietrze
<b>Temperatura medium roboczego</b>	10 - 60 °C (bez kondensacji)
<b>Typ</b>	dwustronnego działania
<b>Średnica rury</b>	M5 x 0,8
<b>Powtarzalność</b>	+/- 0,1 mm
<b>Maks. ciśnienie robocze</b>	0,6 (6,1) kgf/cm <sup>2</sup>
<b>Wielkość otworu</b>	16 mm
<b>Min. ciśnienie robocze</b>	0,1 (1,0) kgf/cm <sup>2</sup>
<b>Skok otwarcia/zamknięcia</b>	60 mm
<b>Siła trzymania</b>	45 (4,6) N
<b>Maks. częstotliwość pracy</b>	40 cykli/min
<b>Szerokość otwarcia (L1)</b>	110 mm
<b>Szerokość zamknięcia (L2)</b>	170 mm

<b>Nr kat.</b>	CAL16B
----------------	--------