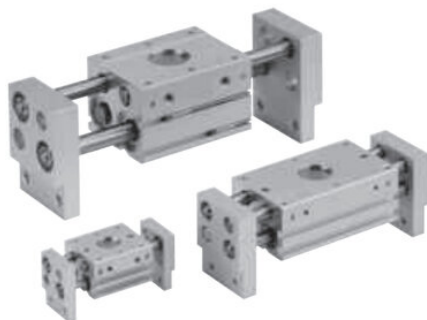




Chwytnak równoległy z szerokim chwytem D25, seria CAL - PNEUER



**Numer artykułu SKU:
CAL20X**

Numer artykułu producenta:

Czas wysyłki: Natychmiast

PNEUER

OPIS PRODUKTU

Zalety:

- Długi skok umożliwiając dostosowanie do nieporęcznych elementów
- Duża siła chwytania zapewniona dzięki zastosowaniu podwójnego mechanizmu tłokowego
- Palce zsynchronizowane za pomocą mechanizmu zębatkowego
- Skrobak z wargą przeciwpyłową jest przystosowany do wszystkich części obrotowych pręta
- Dostępnych jest wiele opcji dla różnych warunków pracy

Model	A	B	C	D	L	E	F	H
CAL20X □-□	54	58	71	38	160(120)	82	122	32
CAL20B □-□	96	100	113	80	260(195)	142	222	60
CAL20C □-□	116	120	133	100	300(235)	162	262	80

DANE TECHNICZNE

Waga	1025 g
Medium robocze	powietrze
Temperatura medium roboczego	10 - 60 °C (bez kondensacji)
Typ	dwustronnego działania
Średnica rury	M5 x 0,8
Powtarzalność	+/- 0,1 mm
Maks. ciśnienie robocze	0,6 (6,1) kgf/cm ²
Wielkość otworu	20 mm
Min. ciśnienie robocze	0,1 (1,0) kgf/cm ²
Skok otwarcia/zamknięcia	40 mm
Siła trzymania	74 (7,5) N
Maks. częstotliwość pracy	60 cykli/min
Szerokość otwarcia (L1)	82 mm
Szerokość zamknięcia (L2)	122 mm

Nr kat.	CAL20X
----------------	--------