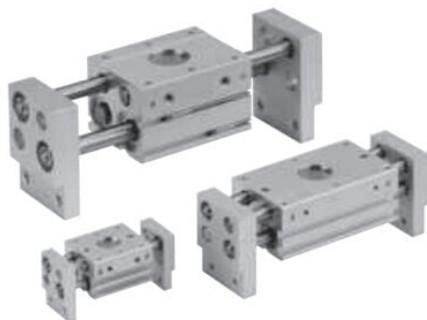




## Chwytnak równoległy z szerokim chwytem D25, seria CAL - PNEUER



**Numer artykułu SKU:  
CAL20B**

Numer artykułu producenta:  
-----

**Czas wysyłki: Natychmiast**

**PNEUER**

### OPIS PRODUKTU

Zalety:

- Długi skok umożliwiając dostosowanie do nieporęcznych elementów
- Duża siła chwytania zapewniona dzięki zastosowaniu podwójnego mechanizmu tłokowego
- Palce zsynchronizowane za pomocą mechanizmu zębatkowego
- Skrobak z wargą przeciwpyłową jest przystosowany do wszystkich części obrotowych pręta
- Dostępnych jest wiele opcji dla różnych warunków pracy

Model	A	B	C	D	L	E	F	H
CAL20X □-□	54	58	71	38	160(120)	82	122	32
CAL20B □-□	96	100	113	80	260(195)	142	222	60
CAL20C □-□	116	120	133	100	300(235)	162	262	80

### DANE TECHNICZNE

Waga	1495 g
Medium robocze	powietrze
Temperatura medium roboczego	10 - 60 °C (bez kondensacji)
Typ	dwustronnego działania
Średnica rury	M5 x 0,8
Powtarzalność	+/- 0,1 mm
Maks. ciśnienie robocze	0,6 (6,1) kgf/cm <sup>2</sup>
Wielkość otworu	20 mm
Min. ciśnienie robocze	0,1 (1,0) kgf/cm <sup>2</sup>
Skok otwarcia/zamknięcia	80 mm
Siła trzymania	74 (7,5) N
Maks. częstotliwość pracy	40 cykli/min
Szerokość otwarcia (L1)	142 mm
Szerokość zamknięcia (L2)	222 mm

Nr kat.	CAL20B
---------	--------