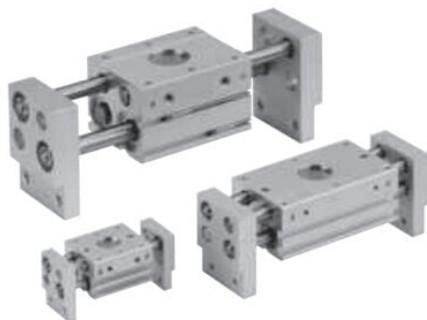




Chwytnak równoległy z szerokim chwytem D32, seria CAL - PNEUER



**Numer artykułu SKU:
CAL32B**

Numer artykułu producenta:

Czas wysyłki: Natychmiast

PNEUER

OPIS PRODUKTU

Zalety:

- Długi skok umożliwiając dostosowanie do nieporęcznych elementów
- Duża siła chwytania zapewniona dzięki zastosowaniu podwójnego mechanizmu tłokowego
- Palce zsynchronizowane za pomocą mechanizmu zębatkowego
- Skrobak z wargą przeciwpylową jest przystosowany do wszystkich części obrotowych pręta
- Dostępnych jest wiele opcji dla różnych warunków pracy

Model	B	C	D	H	L	E	F
CAL32X □-□	86	110	60	48	272(202)	150	220
CAL32B □-□	134	158	108	76	370(282)	198	318
CAL32C □-□	178	202	152	120	454(366)	242	402

DANE TECHNICZNE

Waga	3820 g
Medium robocze	powietrze
Temperatura medium roboczego	10 - 60 °C (bez kondensacji)
Typ	dwustronnego działania
Średnica rury	Rc 1/8
Powtarzalność	+/- 0,1 mm
Maks. ciśnienie robocze	0,6 (6,1) kgf/cm ²
Wielkość otworu	32 mm
Min. ciśnienie robocze	0,1 (1,0) kgf/cm ²
Skok otwarcia/zamknięcia	120 mm
Siła trzymania	228 (23,4) N
Maks. częstotliwość pracy	20 cykli/min
Szerokość otwarcia (L1)	198 mm
Szerokość zamknięcia (L2)	318 mm

Nr kat.	CAL32B
---------	--------

Data wygenerowania podsumowania: 07.06.2026r, g. 02:51