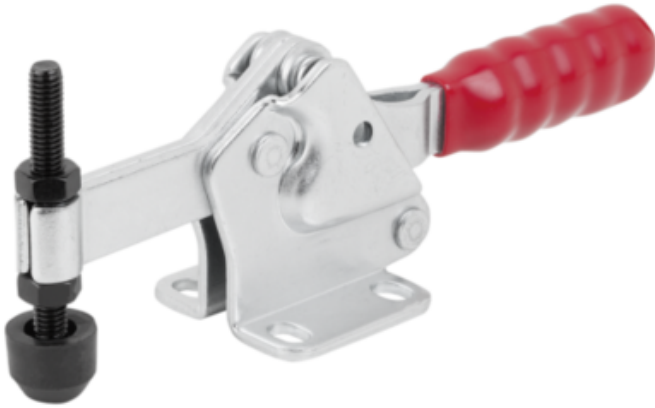




## Dociskacz standard stal cynkowane i pasywowane (05800-01-01400) - Norelem



**Numer artykułu SKU:  
OT-NORELEM067607**

Numer artykułu producenta:  
-----

Czas wysyłki: 3-4 dni

**norelem**

### OPIS PRODUKTU

---

### DANE TECHNICZNE

Typ produktu	stałą śrubą dociskową
Typ uchwytu: dociskacz szybkom	położenie poziome
VH=Kąt rozwarcia ramienia wspo	93°
VG=Kąt rozwarcia rękojeści	76°
F3=Siła zacisku (N)	600
LB=Schemat otworów	5
F1=Siła trzymająca (N)	1400
M=Wrzeciono dociskowe	M06X50
A2	6
Kolor komponentów	czerwony
A1	38
FH=Siła ręczna (N)	150
L=Długość	156
Powierzchnia korpusu	cynkowane i pasywowane
Materiał komponentów	tworzywo sztuczne
Długość (C)	25
Wersja 2	z przylgą poziomą
Wersja 1	standard
Długość (D)	5,5
Materiał korpusu	stal
B5	2,5
C1	14
B4	22
B1	40
L1	38
Nazwa	Dociskacz
Długość (H)	53
Długość (A)	26
Długość (B)	28

Nr kat.

OT-NORELEM067607