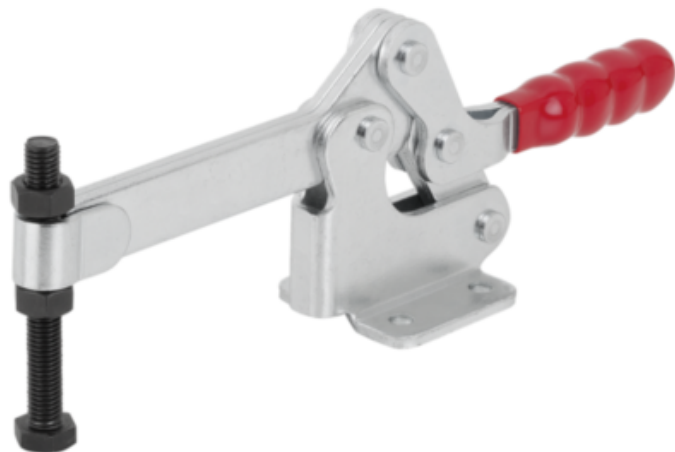




## Dociskacz standard stal ocynkowany (05805-01-03000) - Norelem



**Numer artykułu SKU:  
OT-NORELEM067610**

Numer artykułu producenta:  
-----

Czas wysyłki: 3-4 dni

**norelem**

### OPIS PRODUKTU

---

### DANE TECHNICZNE

LB=Schemat otworów	1
Materiał komponentów	tworzywo sztuczne
Powierzchnia korpusu	ocynkowany
FH=Siła ręczna (N)	250
A1	66
Kolor komponentów	czerwony
A2	13
M=Wrzeciono dociskowe	M12X100
F1=Siła trzymająca (N)	3000
Typ produktu	masywnym ramieniem
C3	23
F4=Siła zacisku N	3000
F3=Siła zacisku (N)	1100
F2=Siła trzymająca N	6400
VG=Kąt rozwarcia rękojeści	80°
VH=Kąt rozwarcia ramienia wspo	94°
Typ uchwytu: dociskacz szybkom	położenie poziome
Długość (C)	59
Wersja 2	z przylgą poziomą
Wersja 1	standard
Długość (D)	8,7
Materiał korpusu	stal
B5	5
C1	26
B3	10
B1	67
L1	130
Długość (L)	307
Nazwa	Dociskacz
Długość (H)	111
Długość (A)	41,2
Długość (B)	41,3
Długość (E)	44

Nr kat.

OT-NORELEM067610