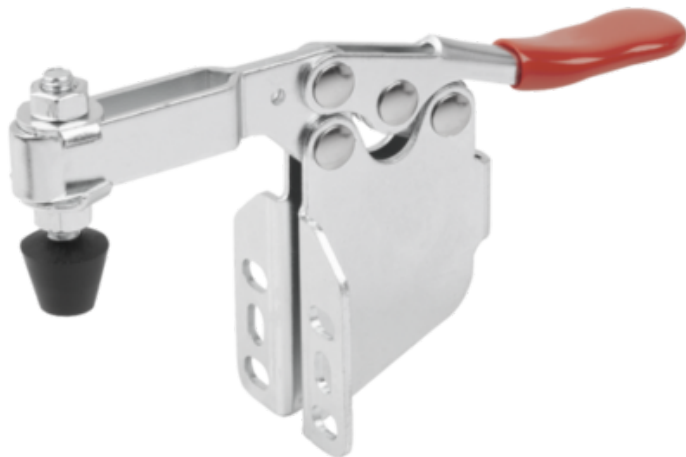




Dociskacz standard stal ocynkowany (05741-01200) - Norelem



**Numer artykułu SKU:
OT-NORELEM067569**

Numer artykułu producenta:

Czas wysyłki: 3-4 dni

norelem

OPIS PRODUKTU

DANE TECHNICZNE

F1=Siła trzymająca (N)	600
Materiał komponentów	tworzywo sztuczne
Powierzchnia korpusu	ocynkowany
L=Długość	143,5
FH=Siła ręczna (N)	100
A1	45
Kolor komponentów	czerwony
A2	6,1
M=Wrzeciono dociskowe	M06X44
Typ produktu	przestawną śrubą dociskową
A3	10,2
F4=Siła zacisku N	700
F3=Siła zacisku (N)	300
F2=Siła trzymająca N	1200
VG=Kąt rozwarcia rękojeści	73°
VH=Kąt rozwarcia ramienia wspo	85°
Typ uchwytu: dociskacz szybkom	położenie poziome
B3	7,4
Długość (B)	22
Długość (A)	20,4
Długość (H)	74,8
Nazwa	Dociskacz
L1	54,9
L2	35,6
B1	36
B2	11,4
Długość (C)	62,1
B4	8,2
C1	12,7
B5	2
Materiał korpusu	stal
Długość (D)	5,2
Wersja 1	standard
Wersja 2	do stopki wahlowej

Nr kat.

OT-NORELEM067569